



Departamento: Durazno, Carpintería

Padrón: 9511, 9510, 9513, 1528.

Superficie: 235 has.

Ubicación: A 6 kms de Ruta N°100, 40 km de Ruta N° 14, 60 kms de Durazno y a 245 kms de Montevideo.

Casa Principal: Casa como para encargado.

Instalaciones de Servicio: Energía eléctrica.

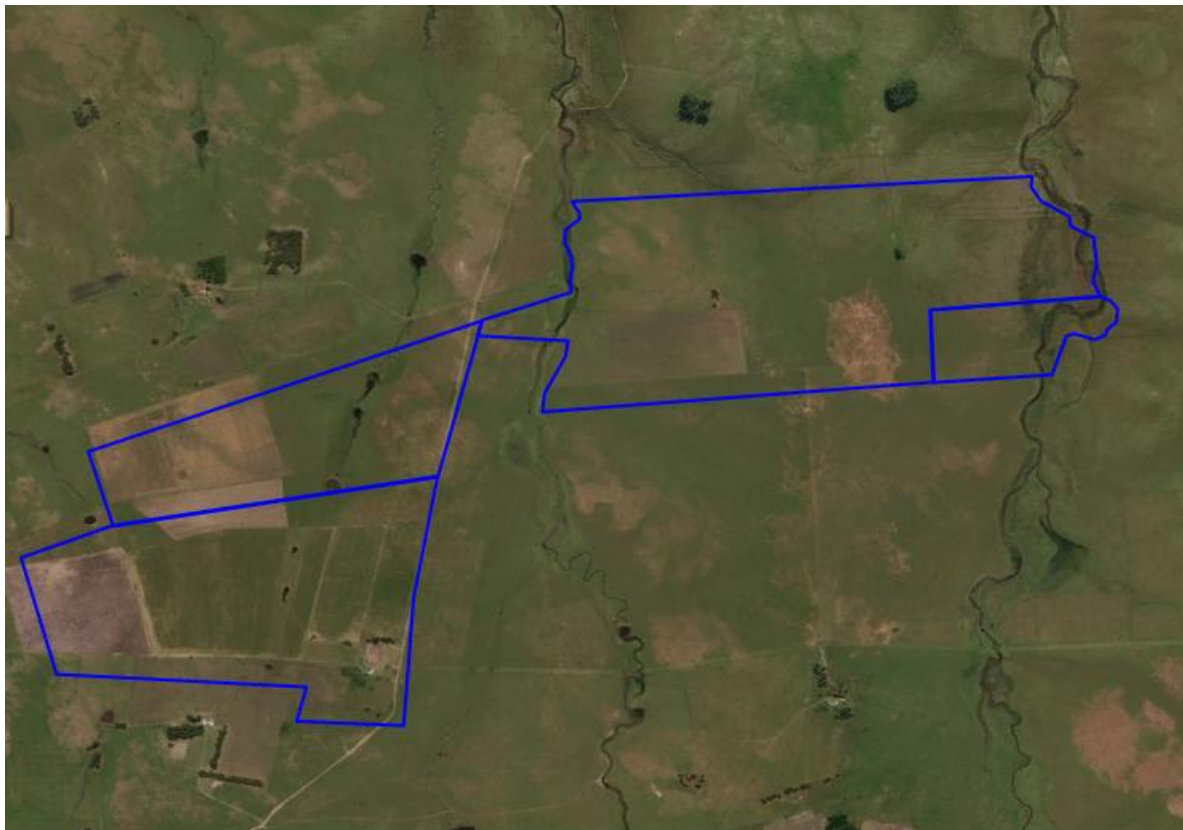
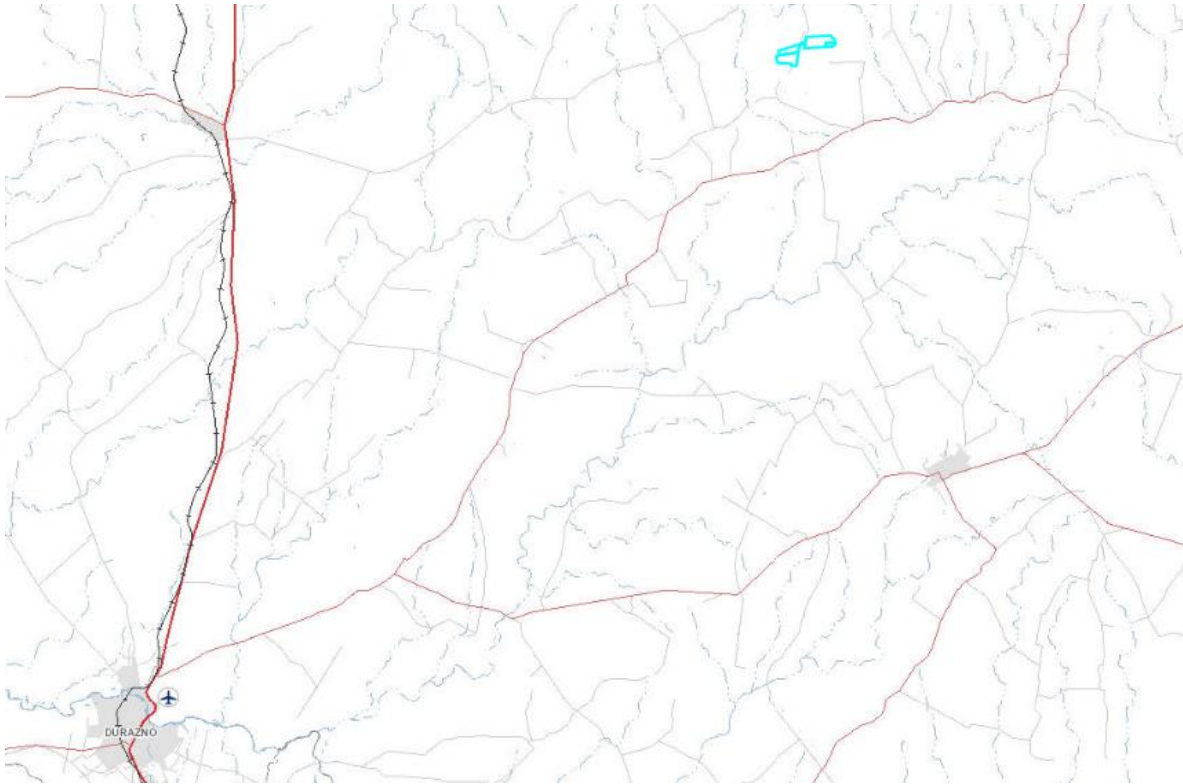
Instalaciones de Trabajo: Mangas, tubos, bretes, embarcadero.

Recursos Hídricos: Tajamares, cañadas.

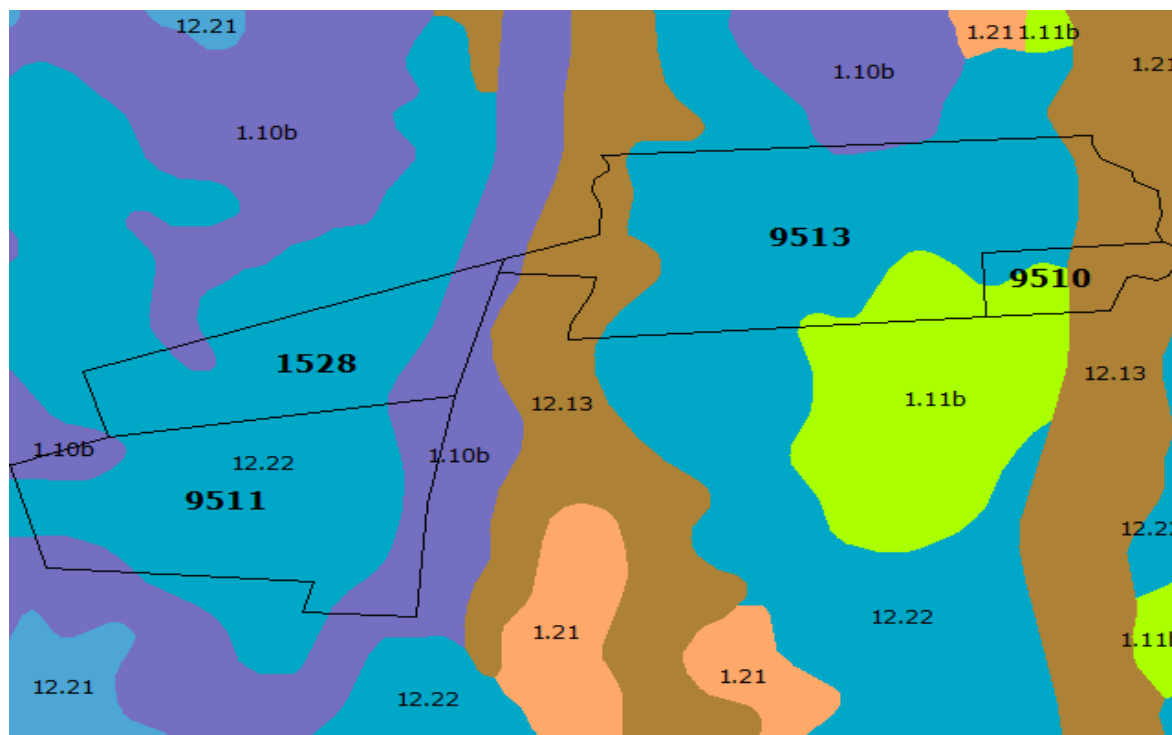
Uso: 70% agrícola, excelente invernada.

Alambrados: Buen estado.

Divisiones: El campo está dividido en 5 potreros.



MAPA



PADRONES

1528

Departamento	DURAZNO
Ind. Productividad	126
Area(ha)	42.0

Grupo	Indice	%
12.22	151	78.51
1.10b	30	21.49

9510

Departamento	DURAZNO
Ind. Productividad	118
Area(ha)	11.0

Grupo	Indice	%
1.11b	40	33.41
12.22	151	17.76
12.13	158	48.83

9511

Departamento	DURAZNO
Ind. Productividad	124
Area(ha)	79.0

Grupo	Indice	%
12.22	151	76.87
1.10b	30	23.13

9513

Departamento	DURAZNO
Ind. Productividad	144
Area(ha)	102.0

Grupo	Indice	%
1.11b	40	7.66
1.10b	30	1.02
12.22	151	72.76
12.13	158	18.56

SUELOS

12.22

El relieve es de lomadas fuertes (3 a 6% de pendiente) y suaves (1 a 3%), con valles cóncavos asociados. Incluye también interfluvios ondulados convexos. Los suelos dominantes son Vertisoles Háplicos (Grumosoles) y Brunosoles Eutricos Típicos (Praderas Negras mínimas). Como suelos asociados ocupando las pendientes mayores, se encuentran suelos de menor profundidad: Vertisoles Háplicos (Grumosoles) moderadamente profundos, Brunosoles Eutricos Típicos moderadamente profundos y superficiales (Praderas Negras superficiales y Regosoles) y Litosoles Eutricos Melánicos (Litosoles Negros). El uso actual es pastoril, pero existen áreas donde se puede hacer agricultura aunque con limitaciones. Se corresponde con la unidad Itapebí - Tres Arboles de la carta a escala 1:1.000.000 (D.S.F.). Índice de Productividad 151.

1.10b

El relieve es de sierras con escarpas escalonadas y laderas de disección de forma convexa; incluye pequeños valles. Las pendientes modales son de 10 a más de 12%. La rocosidad y/o pedregosidad varían de 20 a 30% pudiendo ser a veces de más de 30%. De 85 a 95% de la superficie de este grupo está ocupada por suelos superficiales y manchones sin suelo donde aflora la roca basáltica; el resto son suelos de profundidad moderada. Los suelos dominantes son Litosoles Subéutricos (a veces Eutricos) Melánicos, ródicos (Litosoles pardo rojizos). Tienen una profundidad de 30 cms., aunque normalmente son muy superficiales (menos de 10 cms.); son de textura franco limosa a franco arcillosa, con gravillas de basalto en todo el perfil y bien drenados. La fertilidad natural es de media (en los Subéutricos) a alta (en los Eutricos). Estos suelos se encuentran en las posiciones más fuertes del paisaje (sierras con escarpas y laderas de disección de más de 6% de pendientes). Como asociados, ocupando pendientes menores, se encuentran Litosoles Eutricos Melánicos (Litosoles negros) y Brunosoles Eutricos Típicos moderadamente profundos (Praderas Negras y Regosoles) y superficiales (Regosoles). Ocupando pequeños valles y zonas cóncavas, se encuentran Vertisoles Háplicos (Grumosoles) de profundidad moderada y profundos. Los suelos son de uso pastoril. La vegetación es de pradera invernal, de tapiz bajo y

ralo, a veces algo abierto (en suelos asociados) y cerrados en los valles. Este grupo corresponde con la unidad Cuchilla de Haedo-Paso de los Toros de la carta a escala 1:1.000.000 (D.S.F.). Se distribuye en toda la región basáltica, pudiéndose mencionar como zona típica, sobre Ruta 26, en las inmediaciones de Tambores. Índice de Productividad 30.

1.11b

El relieve de este grupo corresponde a colinas (6 a 12% de pendientes) y lomadas fuertes (5 a 6%) de la formación Arapey, incluye interfluvios plano convexos con laderas laterales de forma general convexa y escarpadas asociadas; también incluye pequeños valles. La rocosidad y/o pedregosidad varía de 10 a 20%. Hasta el 75% de la superficie del grupo está ocupada por suelos superficiales y manchones sin suelo, el resto corresponde a suelos de profundidad moderada. Los suelos son Litosoles Subéutricos (a veces Eutricos) Melánicos, ródicos. Los suelos asociados son Litosoles Eutricos Melánicos, Brunosoles Eutricos Típicos moderadamente profundos (Praderas Negras y Regosoles) y superficiales (Regosoles) y Vertisoles Háplicos (Grumosoles) moderadamente profundos. Accesoriamente se encuentran suelos de mayor profundidad (Grumosoles) ocupando las concavidades del terreno y vías de drenaje secundarias. Son suelos de uso pastoril con vegetación de pradera invernal de tapiz bajo y ralo, a veces algo abierto (en suelos asociados) con *Baccharis coridifolia* (mío-mío) característico. Este grupo se corresponde con la unidad Cuchilla de Haedo-Paso de los Toros de la carta escala 1:1.000.000 (D.S.F.). Se distribuye en toda la región basáltica localizándose fundamentalmente en los alrededores de Paso de los Toros. Índice de Productividad 40.

12.13

Este grupo se encuentra en los valles. Los suelos dominantes son Vertisoles Háplicos (Grumosoles). Como asociados se encuentran Brunosoles Eutricos Típicos profundos (Praderas Negras mínimas) y moderadamente profundos, y Litosoles, ocupando los quiebres de pendientes. El uso es pastoril pero existe áreas donde es posible hacer agricultura aunque con limitaciones. Se corresponde con la unidad Itapebí - Tres Arboles de la carta a escala 1:1.000.000 (D.S.F.). Se puede mencionar como zona representativa, las inmediaciones del Arroyo Tres Arboles. Índice de Productividad 158.









